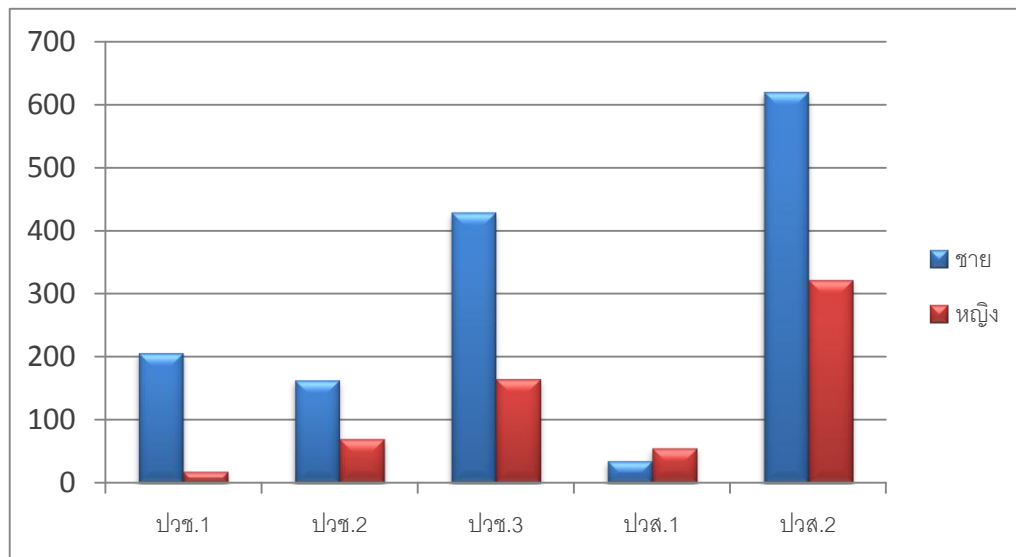


สรุปจำนวนนักเรียน - นักศึกษา ภาคเรียนที่ 1/2555
ข้อมูล ณ วันที่ 18 กุมภาพันธ์ 2556

ระดับ	จำนวนนักเรียน - นักศึกษา (คน)												รวมทั้งสิ้น		
	ปกติ			ทวิภาคี			เทียบโอนฯ			ตกค้าง			รวม		
	ชาย	หญิง	รวม	ชาย	หญิง	รวม	ชาย	หญิง	รวม	ชาย	หญิง	รวม	ชาย	หญิง	รวม
ปวช.1	193	2	195	-	-	-	13	14	27	-	-	-	206	18	224
ปวช.2	179	2	81	-	-	-	84	68	152	-	-	-	163	70	233
ปวช.3	51	-	51	-	-	-	378	165	543	1	-	1	429	165	594
ปวส.1	-	-	-	-	-	-	35	55	90	-	-	-	35	55	90
ปวส.2	-	-	-	-	-	-	620	322	942	-	-	-	620	322	942
รวม	323	4	327	-	-	-	1,130	624	1,754	1	-	1	1,453	630	2,083

จำนวนนักเรียน - นักศึกษา ประจำภาคเรียนที่ 1/2555
จำแนกตามระดับชั้นและเพศ



สรุปจำนวนนักเรียน - นักศึกษา ภาคเรียนที่ 2/2555
ข้อมูล ณ วันที่ 18 กุมภาพันธ์ 2556

ระดับ	จำนวนนักเรียน - นักศึกษา (คน)												รวมทั้งสิ้น		
	ปกติ			ทวิภาคี			เทียบโอนฯ			ตกค้าง			รวม		
	ชาย	หญิง	รวม	ชาย	หญิง	รวม	ชาย	หญิง	รวม	ชาย	หญิง	รวม	ชาย	หญิง	รวม
ปวช.1	157	2	159	-	-	-	14	15	29	-	-	-	171	17	188
ปวช.2	59	2	63	-	-	-	84	68	152	-	-	-	143	70	213
ปวช.3	38	-	38	-	-	-	214	104	318	-	-	-	252	104	356
ปวส.1	-	-	-	-	-	-	36	56	92	-	-	-	36	56	92
ปวส.2	-	-	-	-	-	-	310	180	490	-	-	-	310	180	490
รวม	254	4	258	-	-	-	658	423	1,081	-	-	-	912	427	1,339

จำนวนนักเรียน - นักศึกษา ประจำภาคเรียนที่ 2/2555
จำแนกตามระดับชั้นและเพศ

